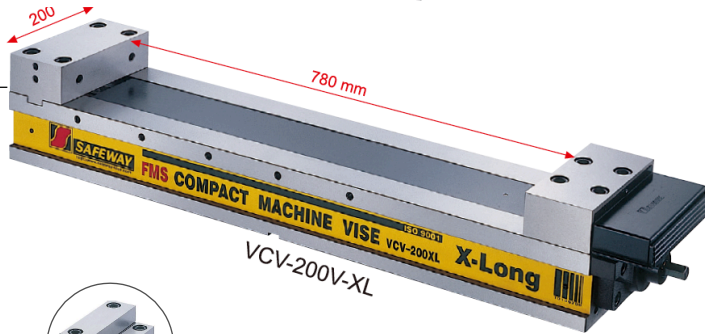
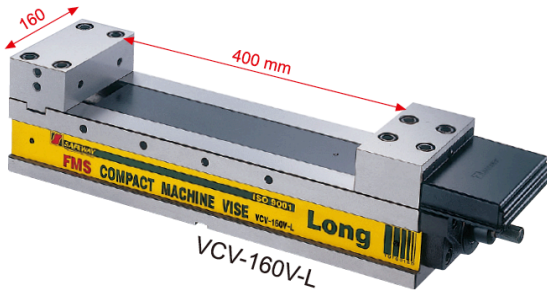


VCV-L FMS / 手締めタイプ

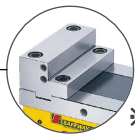


“立形マシニングセンタやフライス盤に最適！”

- ❖ バイスはコンパクト構造で、口金開きが大きく、フライス盤マシニングセンタに最適です。
- ❖ 硬質を使用。黒鉛鑄鉄。
JIS規格FCD600、引張強度は60kgs/mm²
- ❖ バイスのベッドは45°HRC以上で硬化および熱処理されており、長期の耐摩耗性と精度を維持できます。
- ❖ 口金は52°~55°HRC以上で熱処理されており、精密に研磨されています。
- ❖ 切粉カバーは切屑がバイスの中に落ちるのを防ぎます。
- ❖ 並列仕様はオプション

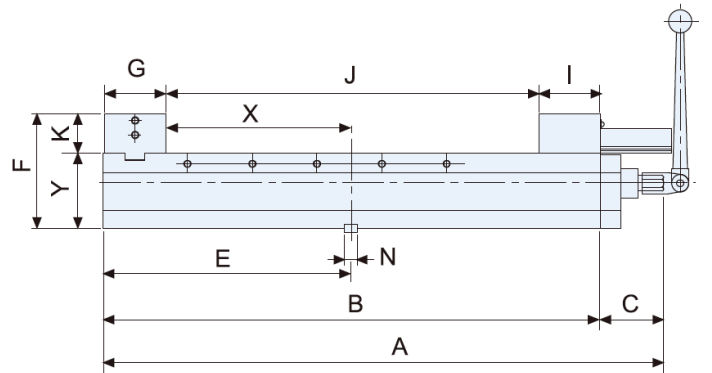
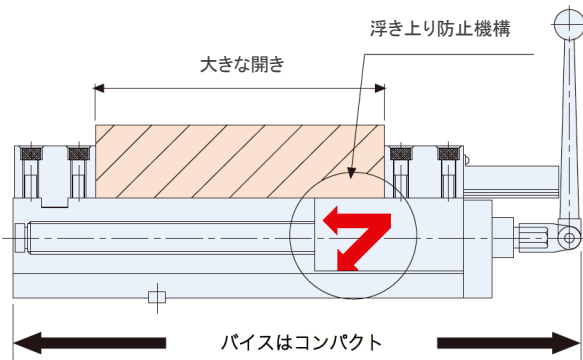
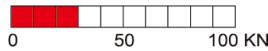
< 標準付属品 >

- ハンドル(1本)
- 切粉カバー(1個)
- ガイドキー(2個)、ねじM6×10L(2本)
- 固定ブロック(6個)



※口金はオプション

クランプ力



単位: mm

型番	A	B	C	D	E	F	G	I	J	K	N	P	X	Y	重量
VCV-160V-L	688	590	98	161	124	160	86	86	400	55	18	19	208	105	66kg
VCV-160V-XL	788	690	98	161	149	160	86	86	500	55	18	19	258	105	72kg
VCV-200V-BL	753	655	98	201	152	170	100	97	450	60	18	19	227	110	97kg
VCV-200V-L	933	835	98	201	194	170	100	97	630	60	18	19	316	110	115kg
VCV-200V-XL	1078	980	98	201	402.5	170	100	97	780	60	18	19	388	110	129kg

