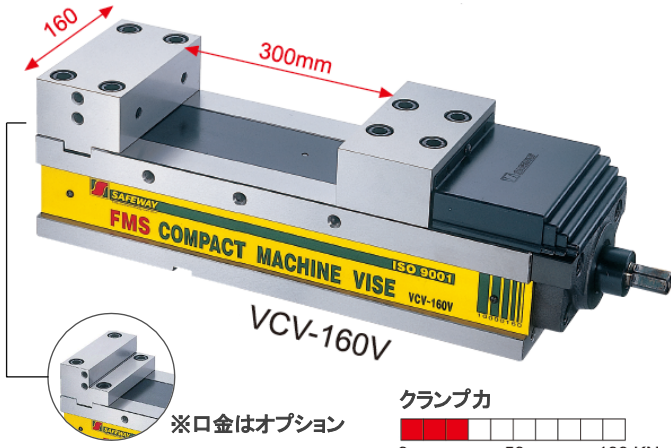


VCV FMS / 機械タイプ

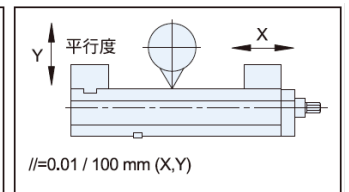
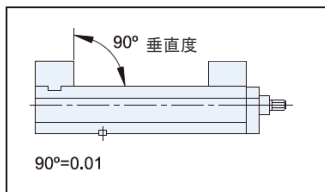
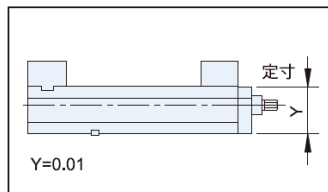
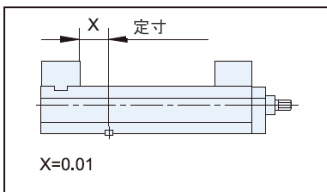
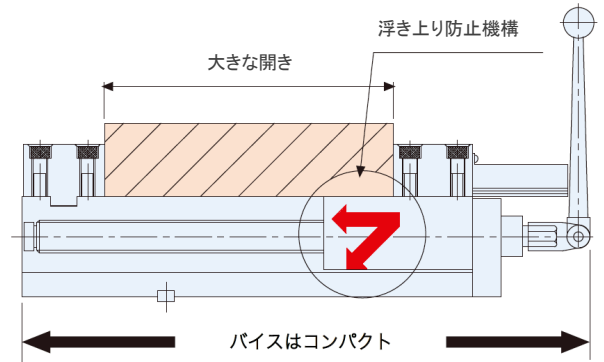
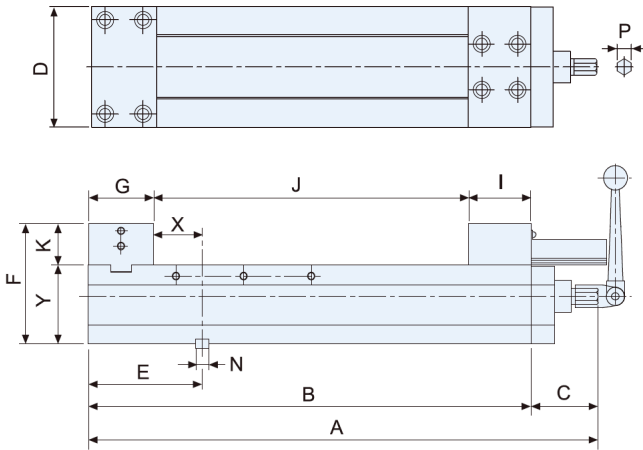


“立形マシニングセンタやフライス盤に最適！”

- ❖ バイスはコンパクト構造で、口金開きが大きく、フライス盤マシニングセンタに最適です。
- ❖ 硬質を使用。黒鉛鋳鉄。
JIS規格FCD600、引張強度は60kgs/mm²
- ❖ バイスのベッドは45°HRC以上で硬化および熱処理されており、長期の耐摩耗性と精度を維持できます。
- ❖ 口金は52°~55°HRC以上で熱処理されており、精密に研磨されています。
- ❖ 切粉カバーは切屑がバイスの中に落ちるのを防ぎます。
- ❖ 並列仕様はオプション

＜標準付属品＞

- ハンドル(1本)
- 切粉カバー(1個)
- ガイドキー(2個)、ねじM6×10L(2本)
- 固定ブロック(4個)



単位：mm

型番	A	B	C	D	E	F	G	I	J	K	N	P	X	Y	重量
VCV-100V	398	300	98	101	124	130	78	64	155	45	18	19	45	85	21kg
VCV-130V	508	410	98	131	149	147	83	74	250	52	18	19	65	95	38kg
VCV-160V	573	475	98	161	152	160	86	86	300	55	18	19	65	105	57kg
VCV-200V	653	555	98	201	194	170	100	97	350	60	18	19	92	110	87kg
VCV-250V	903	805	98	251	402.5	193	124	124	550	78	22	19	276.5	115	150kg

